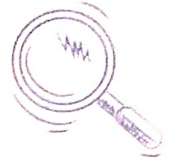
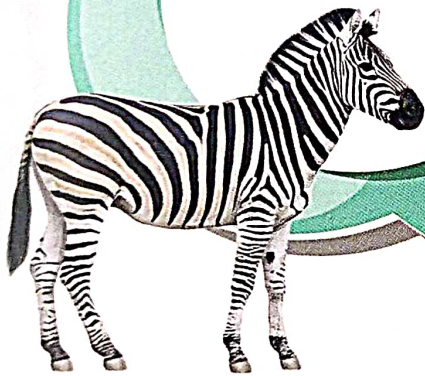




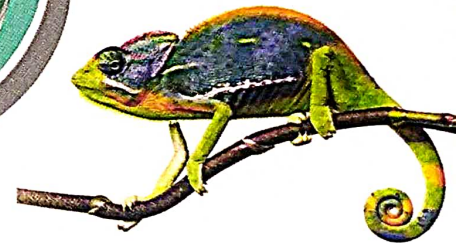
Ірина Грущинська, Зоя Хитра



# Мої досягнення



**4**  
КЛАС



**Тематичні діагностичні роботи  
з інтегрованого курсу  
«Я ДОСЛІДЖУЮ СВІТ»**



Blank writing area with four horizontal lines.



## ЯК БУТИ ЛЮДИНОЮ

## ПЕРШИЙ ВАРІАНТ

Дата проведення \_\_\_\_\_

**1. Познач ✓.** Чи погоджуєшся ти з твердженням?

**Совість** — це моральна відповідальність за свою поведінку.

Так

Ні

**2. Познач ✓** чинники, що сприяють зміцненню здоров'я.

загартування

активний відпочинок

недосипання

перевтома

дотримання режиму дня

дотримання правил гігієни

комп'ютерні ігри

**3. Напиши** назви людських чеснот за їхнім описом (визначенням).

Людина, яка дбає про інших — \_\_\_\_\_.

Людина, яка говорить правду — \_\_\_\_\_.

**4. Пронумеруй** правильну послідовність дій під час виклику пожежників.

повідомити причину виклику

повідомити адресу й номер телефону

зателефонувати за номером 101

назвати прізвище і ім'я

назвати код замка на дверях під'їзду

**5. З'єднай** лініями. Від чого, на твою думку, залежить здатність запам'ятовувати інформацію?

втома  
та перенапруження

дотримання  
розпорядку дня

брак свіжого  
повітря

**СПРИЯЄ**  
**ЗАПАМ'ЯТОВУВАННЮ**

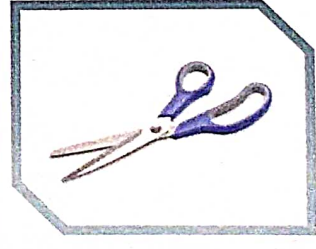
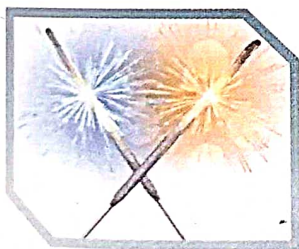
**ШКОДИТЬ**  
**ЗАПАМ'ЯТОВУВАННЮ**

вміння  
зосереджуватися

негативні емоції  
та почуття

складання схеми  
ключових слів

**6. Обери й обведи.** Які із цих предметів можуть спричинити небезпечну ситуацію?



**7.** Як самооцінка впливає на якість життя людини? **Вислови** свою думку.

---



---



---



---

## ЯК БУТИ ЛЮДИНОЮ

## ДРУГИЙ ВАРІАНТ

**1. Познач ✓.** Чи погоджуєшся ти з твердженням?

Критичне мислення полягає у виробленні ретельно обміркованих і незалежних суджень.

 Так

 Ні

**2. З'єднай** лініями. Як риси характеру впливають на здоров'я?

працелюбність

СПРИЯЮТЬ  
ЗДОРОВ'Ю

організованість

лінощі

песимізм

оптимізм

ШКОДЯТЬ  
ЗДОРОВ'Ю

охайність

неохайність

агресивність

**3. Закінчи** прислів'я. **Підкресли** потрібне слово.

Умієш говорити — умій (помовчати, слухати, написати).

Шабля ранить голову, а слово — (палець, душу, обличчя).

Слово — не горобець, вилетить — (не дочекаєшся, не побачиш, не впіймаєш).

**4. Познач ✓.** Як поводитьься вихована людина під час спілкування?

- використовує слова ввічливості
- розмовляє дуже голосно
- вислуховує співрозмовника/співрозмовницю
- перебиває співрозмовника/співрозмовницю
- вихваляється перед іншими

**5. Напиши** назву людської чесноти за описом (визначенням).

Людина, яка має силу волі — \_\_\_\_\_.

**6. З'єднай** лініями. Як самооцінка впливає на зовнішній вигляд і здоров'я?

невпевнені  
жести й хода

**ЗНИЖЕНА  
САМООЦІНКА**

прямий,  
відкритий погляд

розгублений  
погляд

невпевнений  
голос

чітка вимова

**АДЕКВАТНА  
САМООЦІНКА**

пряма постава

**7.** Які риси характеру людини є запорукою її успішного і щасливого життя? **Вислови** свою думку.

---



---



---



---



---

## МОЄ ВІДКРИТТЯ

## ЛЮДИНА І ВСЕСВІТ

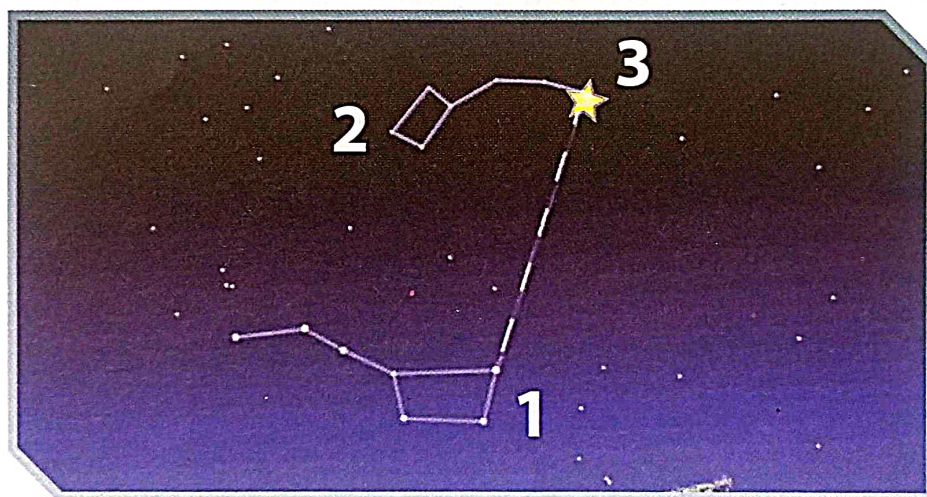
## ПЕРШИЙ ВАРІАНТ

**1.** Обери й познач , чи однакове значення мають слова «Всесвіт» і «космос».

Так

Ні

**2.** Розглянь малюнок і «розшифруй» його. Визнач, що позначено цифрами.



1. \_\_\_\_\_

2. \_\_\_\_\_

3. \_\_\_\_\_

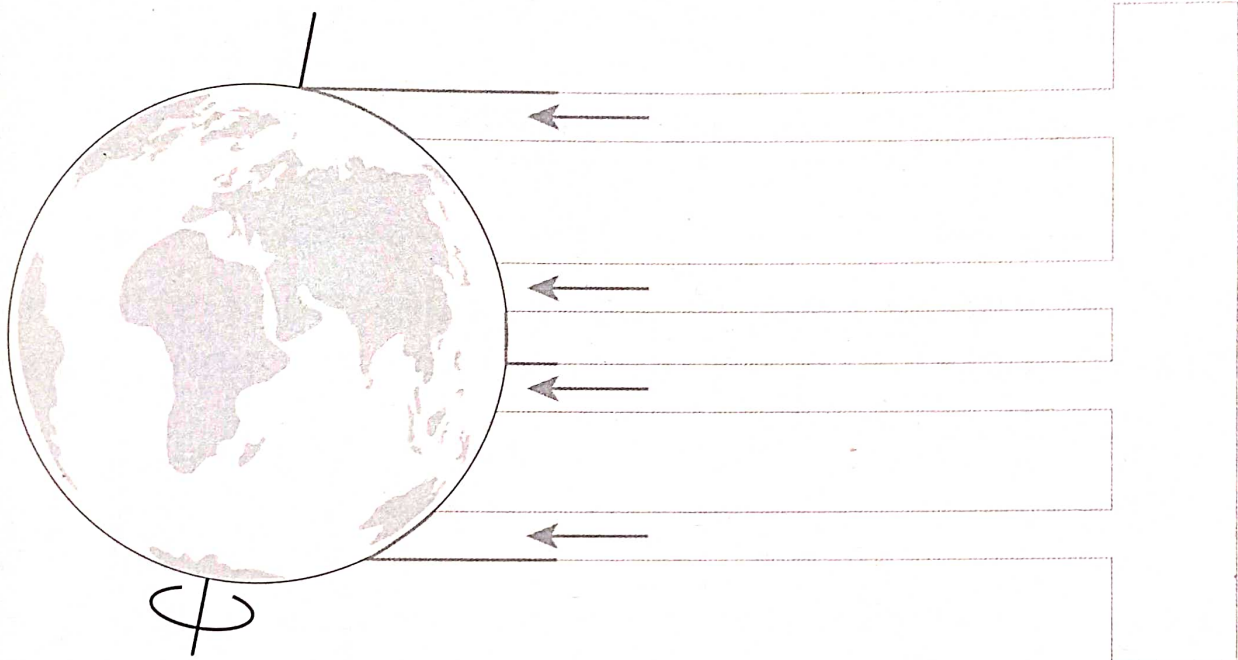
**3.** Напиши, яку форму має Земля. Наведи свої докази. \_\_\_\_\_

\_\_\_\_\_

\_\_\_\_\_

\_\_\_\_\_

**4. Домалюй і підпиши** схему добового обертання Землі. **Напиши**, чому на нашій планеті відбувається зміна дня і ночі.



Причиною зміни дня і ночі є \_\_\_\_\_

---



---



---

**5. Напиши** назви великих планет Сонячної системи. **Розташуй і пронумеруй** їх у правильній послідовності від Сонця. Назви внутрішніх планет **підкресли**.

Зоря Сонце 1. \_\_\_\_\_

---



---



---



---

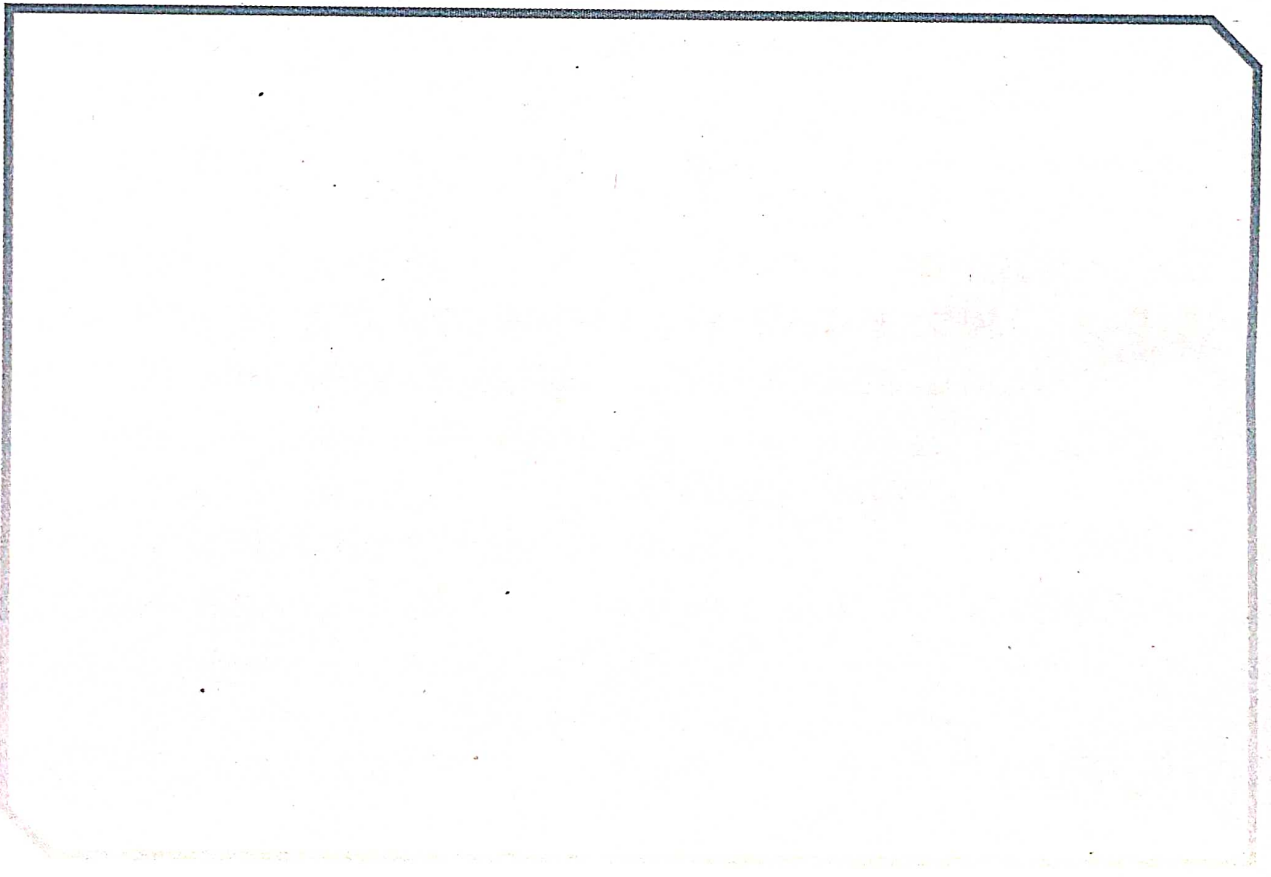
**6. Порівняй і напиши.** У чому полягає відмінність між зорею і планетою? **Наведи** приклади.

Зоря — це \_\_\_\_\_

Планета — це \_\_\_\_\_

**7. Напиши** стисло про основні етапи в дослідженні космосу. Який етап ти вважаєш найважливішим? **Обґрунтуй** свою думку.

**Намалюй** «космічний» малюнок.





## МОЄ ВІДКРИТТЯ

## ЛЮДИНА І ВСЕСВІТ

## ДРУГИЙ ВАРІАНТ

Дата проведення \_\_\_\_\_

**1. Допиши** пропущені слова, щоб з'ясувати адресу Землі в космічному просторі.

Земля — \_\_\_\_\_ планета від Сонця в \_\_\_\_\_ системі, наша Галактика — \_\_\_\_\_, рукав Оріона, Місцева група галактик, що входить до складу ще більших \_\_\_\_\_.

**2. Обери, зайве — закресли.** Які тіла Сонячної системи називають малими?

Астероїди, метеори, 8 планет, комети, метеорити.

**3. Напиши** ключові слова до своєї розповіді про Сонце та його вплив на природу нашої планети.

---



---



---

**4. Дай** відповіді на запитання.

За який час Земля робить повний оберт навколо своєї осі? \_\_\_\_\_

Що таке вісь Землі? \_\_\_\_\_

Скільки тривають звичайний рік і високосний?

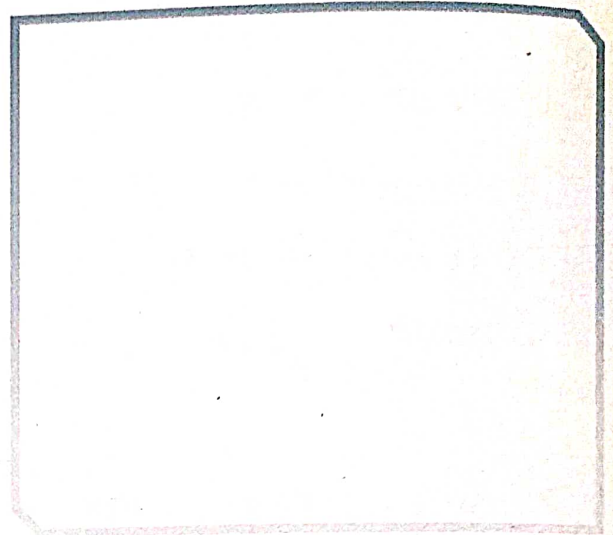
**5. Сформулюй** письмово й **намалюй**, як знайти Полярну зорю на нічному зоряному небі. Чому потрібно вміти її знаходити?

Полярна зоря \_\_\_\_\_

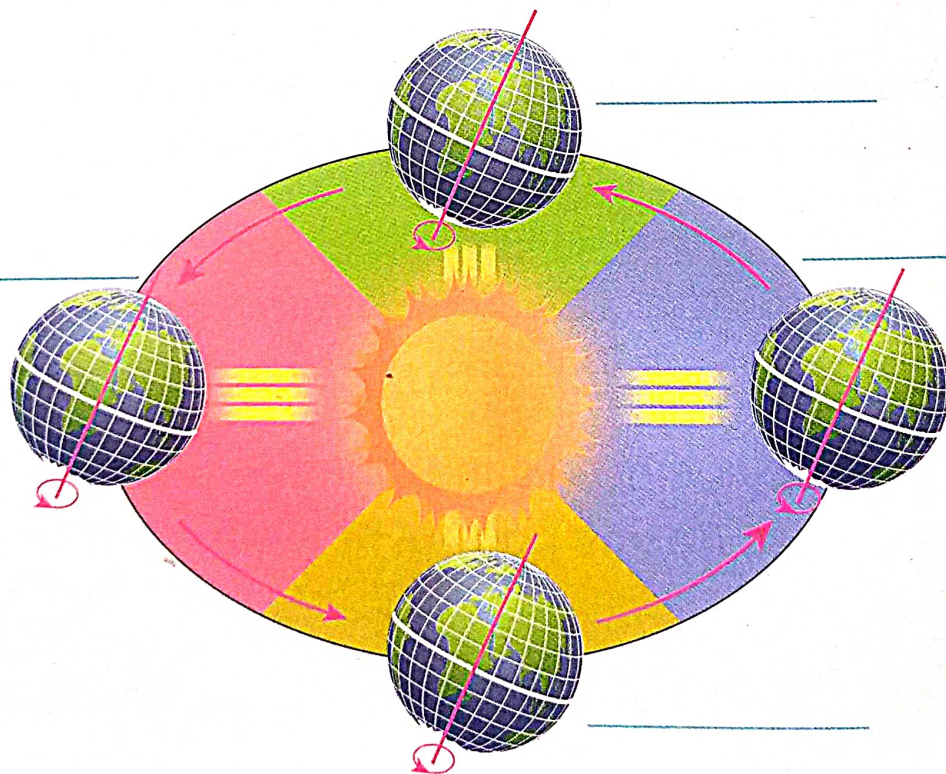
\_\_\_\_\_

За допомогою Полярної зорі \_\_\_\_\_

\_\_\_\_\_



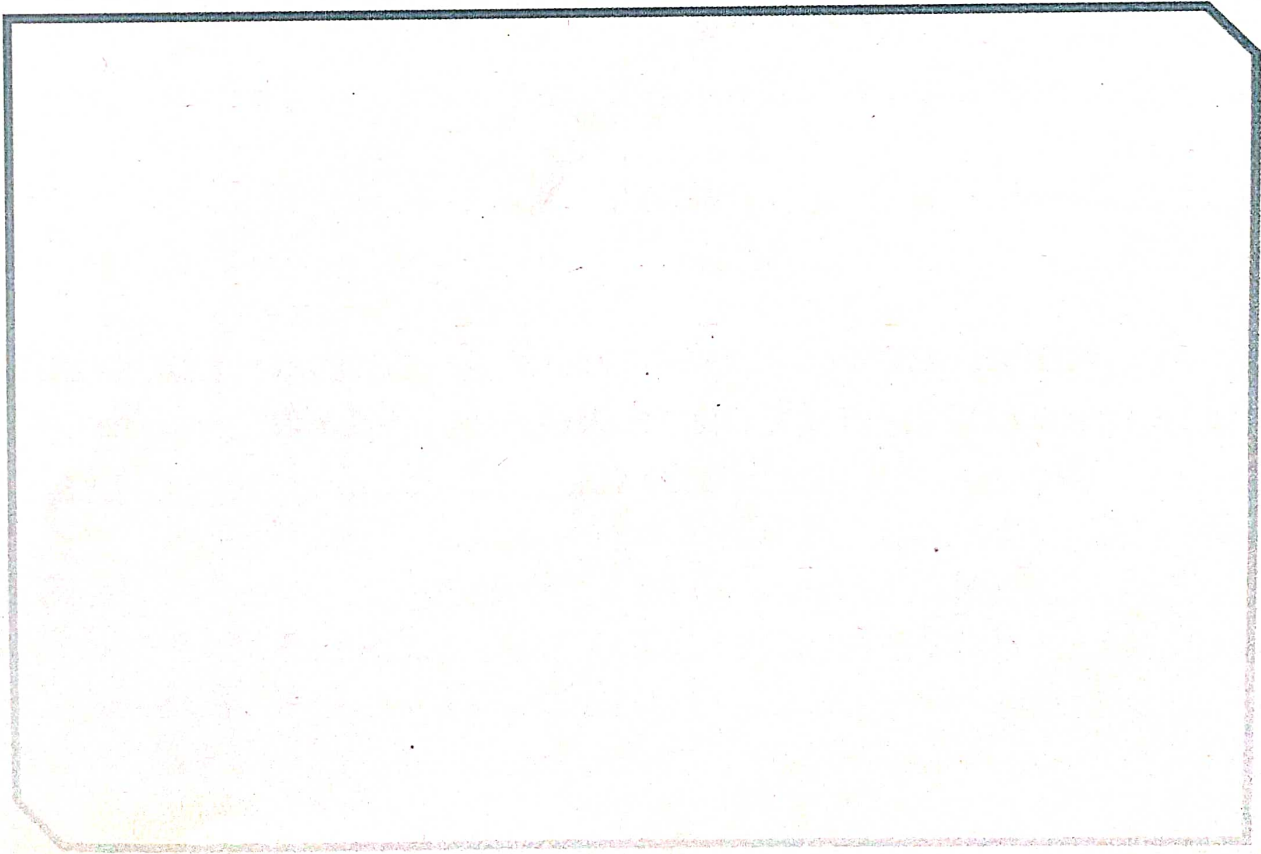
**6. Домалюй** схему річного руху Землі навколо Сонця і **підпиши** назви пір року. **Напиши**, чому на нашій планеті відбувається зміна пір року.



Причиною зміни пір року є \_\_\_\_\_

**7. Напиши** стисло про історію вивчення космосу. Яку подію ти вважаєш найважливішою? **Обґрунтуй** свою думку.

**Намалюй** «космічний» малюнок.



## ЛЮДИНА І ПЛАНЕТА ЗЕМЛЯ

## ПЕРШИЙ ВАРІАНТ

Дата проведення \_\_\_\_\_

1. **Напиши і познач** ✓, чи існує відмінність між поняттями: *горизонт (I)* і *лінія горизонту (II)*. **Добери** до них синоніми.

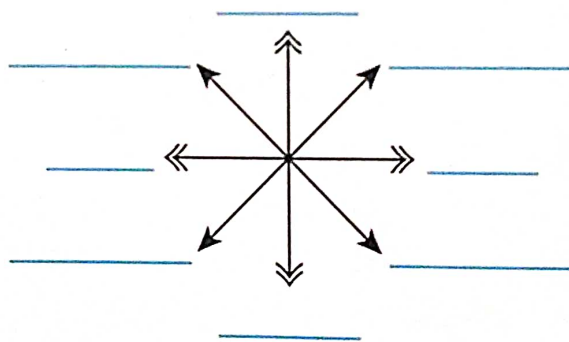
Так

Ні

I \_\_\_\_\_

II \_\_\_\_\_

2. **Підпиши** на малюнку скорочені назви основних і проміжних сторін горизонту.



3. **Напиши й намалюй** 2–3 ознаки природи, що допоможуть тобі орієнтуватися на місцевості.

---



---



---



---



---

4. **Доповни** речення. Як ти розумієш, що таке масштаб?

Масштаб показує, у скільки разів реальні відстані на місцевості \_\_\_\_\_.

Тобто, скільки метрів або \_\_\_\_\_

5. **Напиши**, який океан є найбільшим (I), який — найдовшим (II), який — найхолоднішим і найменшим (III), а до якого океану належить найсолоніше й найтепліше море на Землі (IV).

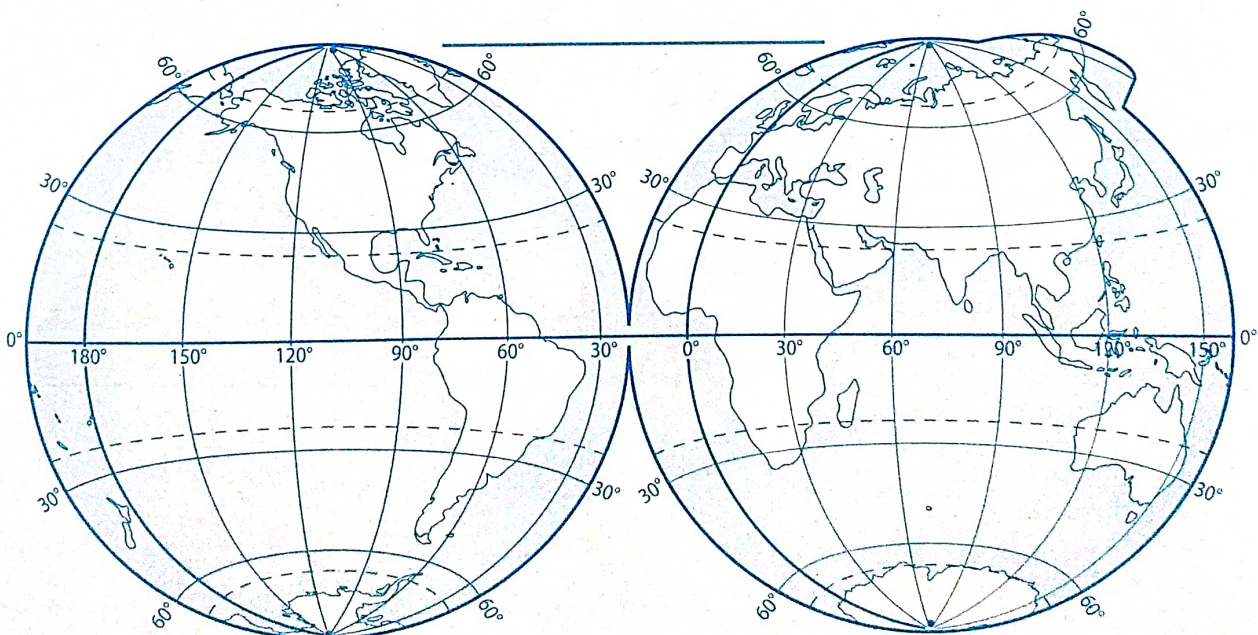
I \_\_\_\_\_

II \_\_\_\_\_

III \_\_\_\_\_

IV \_\_\_\_\_

6. На контурній карті **підпиши** назви півкуль.



7. **Заповни** таблицю. **Напиши** назви океанів і **познач** їх цифрами на контурній карті півкуль (с. 15). Які представники тваринного світу є найприкметнішими в кожному із чотирьох океанів?

Назви океанів	Представники тваринного світу
①  океан	      
②  океан	      
③  океан	      
④  океан	      

## МОЄ ВІДКРИТТЯ

## ЛЮДИНА І ПЛАНЕТА ЗЕМЛЯ

## ДРУГИЙ ВАРІАНТ

Дата проведення \_\_\_\_\_

1. **Обери й познач** ✓. Чи перебуває Сонце в будь-яку пору року о 12 годині дня на півдні?

Так

Ні

2. **Напиши**, як розшифрувати словами такий запис: в 1 см 10 м. Що він означає?

---

---

---

3. **Напиши**, які способи орієнтування на місцевості тобі відомі. **Підкресли** ті, які ти вважаєш надійними.

---

---

---

---

---

---

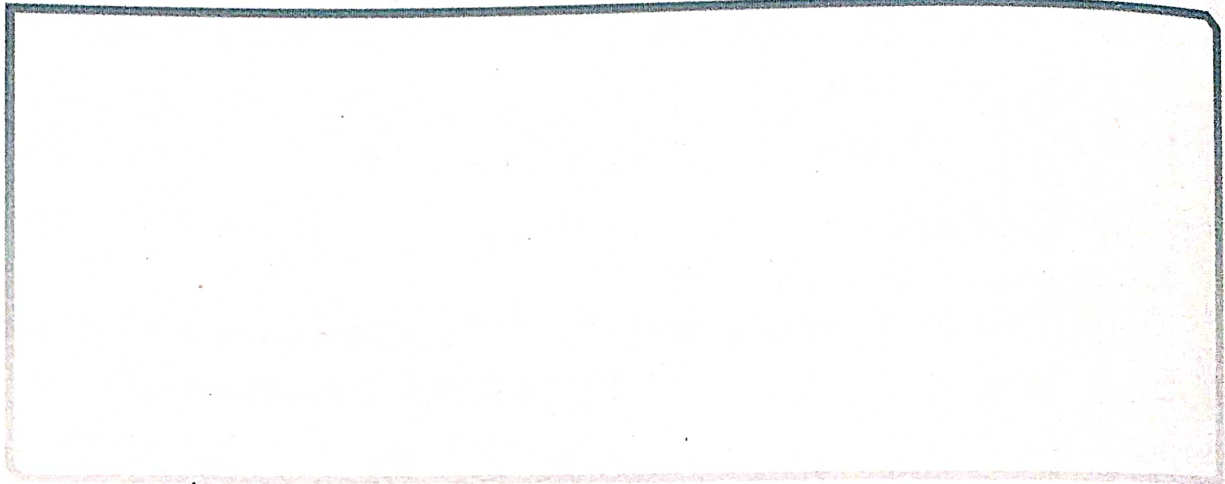
---

---

---

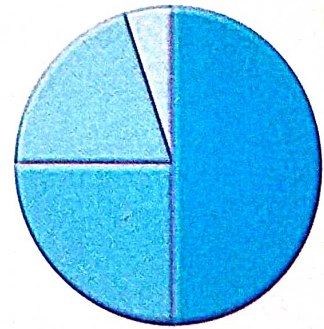
---

**4. Намалюй.** Які умовні знаки до плану місцевості ти знаєш? Як на планах місцевості позначають сторони горизонту?

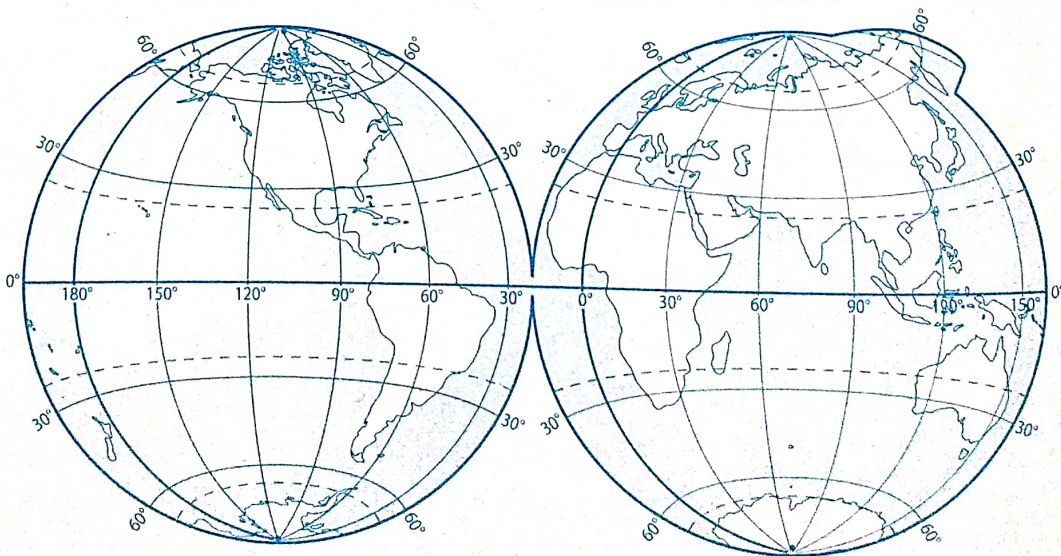


**5. Познач** на діаграмі й **запиши** назви океанів від найбільшого до найменшого.

- I \_\_\_\_\_
- II \_\_\_\_\_
- III \_\_\_\_\_
- IV \_\_\_\_\_



**6. На контурній карті підпиши** Північний і Південний полюси, екватор, паралелі й меридіани.



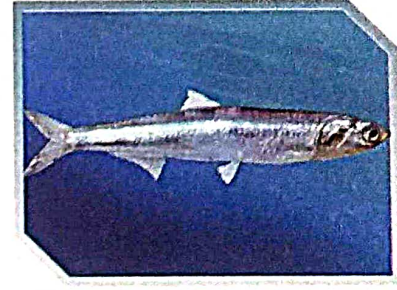
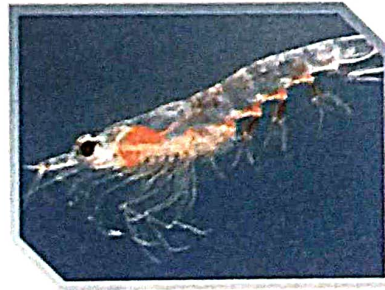
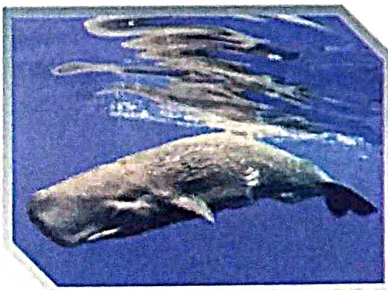
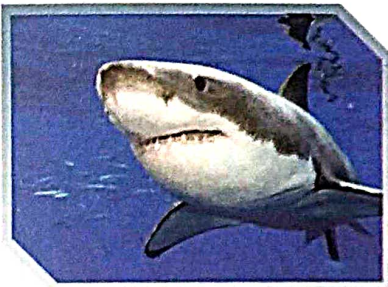


**7. Упізнай** мешканців Тихого океану та **з'єднай** лініями з їхніми назвами. **Склади** розповідь про одного з них (на свій вибір). **Підкресли**, хто становить найбільшу небезпеку для людини.

Глибоководна  
риба вудильник

Біла акула

Водорість  
макроцистіс



Анчоус (хамса)

Кашалот

Креветка

---



---



---



---



---

## МОЄ ВІДКРИТТЯ

## ЛЮДИНА І ПЛАНЕТА ЗЕМЛЯ

## ПЕРШИЙ ВАРІАНТ

Дата проведення \_\_\_\_\_

1. Підкресли, які із цих слів є синонімами.

Частина світу, материк, континент.

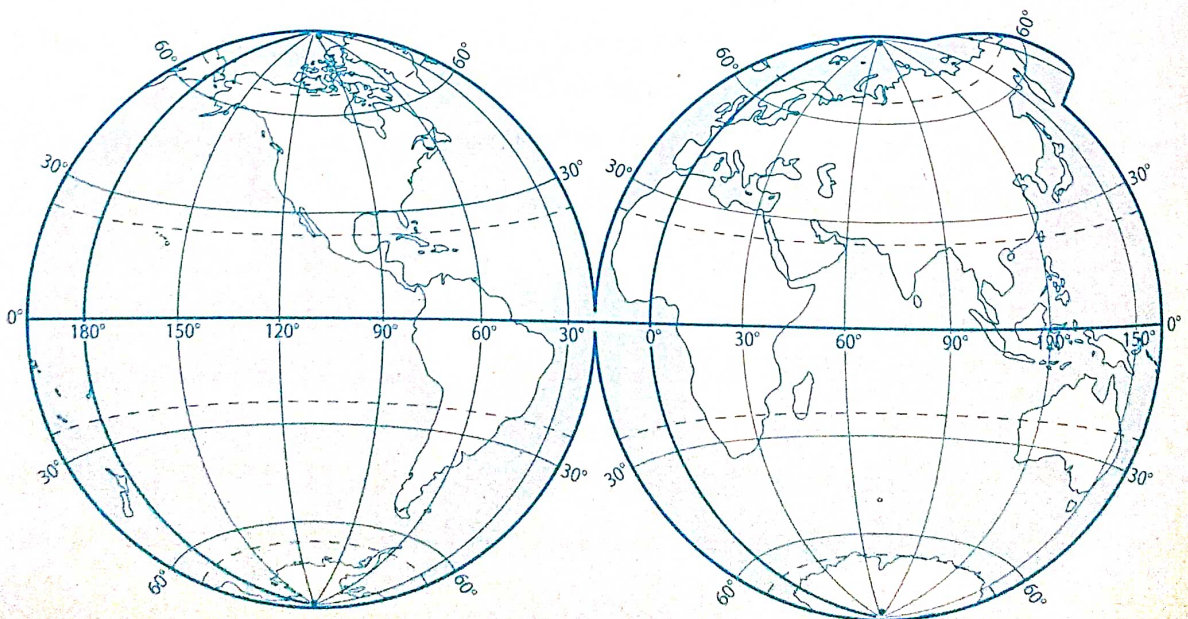
2. Перелічи й напиши назви материків (А), океанів (Б) та познач їх цифрами. Нанеси на контурну карту півкуль відповідні цифри назв материків й океанів.

А \_\_\_\_\_

\_\_\_\_\_

Б \_\_\_\_\_

\_\_\_\_\_



**3. Підпиши** конверт із географічною адресою України на планеті Земля. **Прикрась** його малюнками.

*Твоя адреса на планеті Земля*



Півкуля \_\_\_\_\_

Материк \_\_\_\_\_

Частина світу \_\_\_\_\_

Країна \_\_\_\_\_

**4. Обери й обведи.** Який острів розташовується біля берегів Африки?



о. Мадагаскар

о. Шрі-Ланка



о. Нова Гвінея

**5. Проаналізуй і напиши,** які наслідки для природи Антарктиди має її розташування (**А**). Які представники тваринного світу в ній є найпоширенішими? (**Б**).

**А** \_\_\_\_\_

**Б** \_\_\_\_\_

6. **Упиши** в таблицю назви відомих тобі країн Північної Америки та їхні столиці. **Допиши** речення.

Назви країн	Назви столиць

У Північній Америці розташовується \_\_\_\_\_ країни.

7. **Склади й запиши** довідку про найвизначніші «природні рекорди» Євразії.

---

---

---

---

---

---

---

---

---

---

---

---

---

---

---

---

---

---

---

---

---

---

---

---

## МОЄ ВІДКРИТТЯ

## ЛЮДИНА І ПЛАНЕТА ЗЕМЛЯ

## ДРУГИЙ ВАРІАНТ

Дата проведення \_\_\_\_\_

1. **Обери й познач** ✓. Чи правильне це твердження?

Материк Євразія складається з двох частин світу — Європи й Азії.

Так

Ні

2. **Перелічи й напиши** назви материків (А), частин світу (Б).

А \_\_\_\_\_

Б \_\_\_\_\_

3. **Допиши** речення.

- Європа переважно є рівнинною, а Азія —

• Найдовша річка Азії \_\_\_\_\_

• Найдовша річка Європи \_\_\_\_\_

• Найвища вершина у світі \_\_\_\_\_

• Найглибша западина на суходолі планети \_\_\_\_\_

4. **Упиши** в таблиці назви відомих тобі країн Європи й Азії та їхні столиці. **Допиши** речення.

Назви країн	Назви їхніх столиць

У частині світу — Європі близько \_\_\_\_\_ країн.

Назви країн	Назви їхніх столиць

У частині світу — Азії близько \_\_\_\_\_ країн.

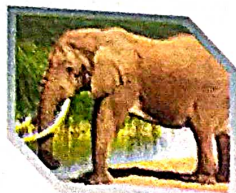
5. **З'єднай** лініями зображення тварин «великої африканської п'ятірки» з їхніми назвами. **Допиши** опорні слова. **Склади** розповідь про одну з них.



Леопард



Лев



Буйвол



Слон



Носоріг

**6. Проаналізуй і напиши**, які наслідки для природи Австралії має її розташування (**А**). У чому полягає неповторність її рослинного світу (**Б**)? Які представники рослинного і тваринного світу живуть тільки в Австралії (**В**)?

**А** \_\_\_\_\_

**Б** \_\_\_\_\_

**В** \_\_\_\_\_

**7. Склади й запиши** довідку. У чому полягає значення лісів Південної Америки для життя на Землі?

## ЛЮДИНА Й ІСТОРІЯ

## ПЕРШИЙ ВАРІАНТ

Дата проведення \_\_\_\_\_

**1. Напиши.** У яких частинах світу розташовані ці країни?

Ізраїль

Китай

Греція

**2. Пронумеруй** послідовність існування держав на території сучасної України.

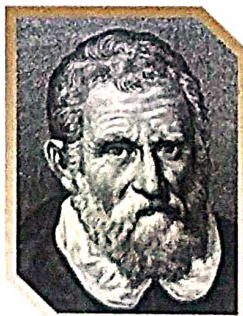
- Галицько-Волинське князівство  
 Київська Русь  
 Гетьманщина, або Військо Запорозьке

**3. З'єднай** лініями зображення видатних особистостей з ключовими словами про них.

Вікентій Хвойка

археолог

Марко Поло

культура  
країн АзіїТрипільська  
культура

Італія

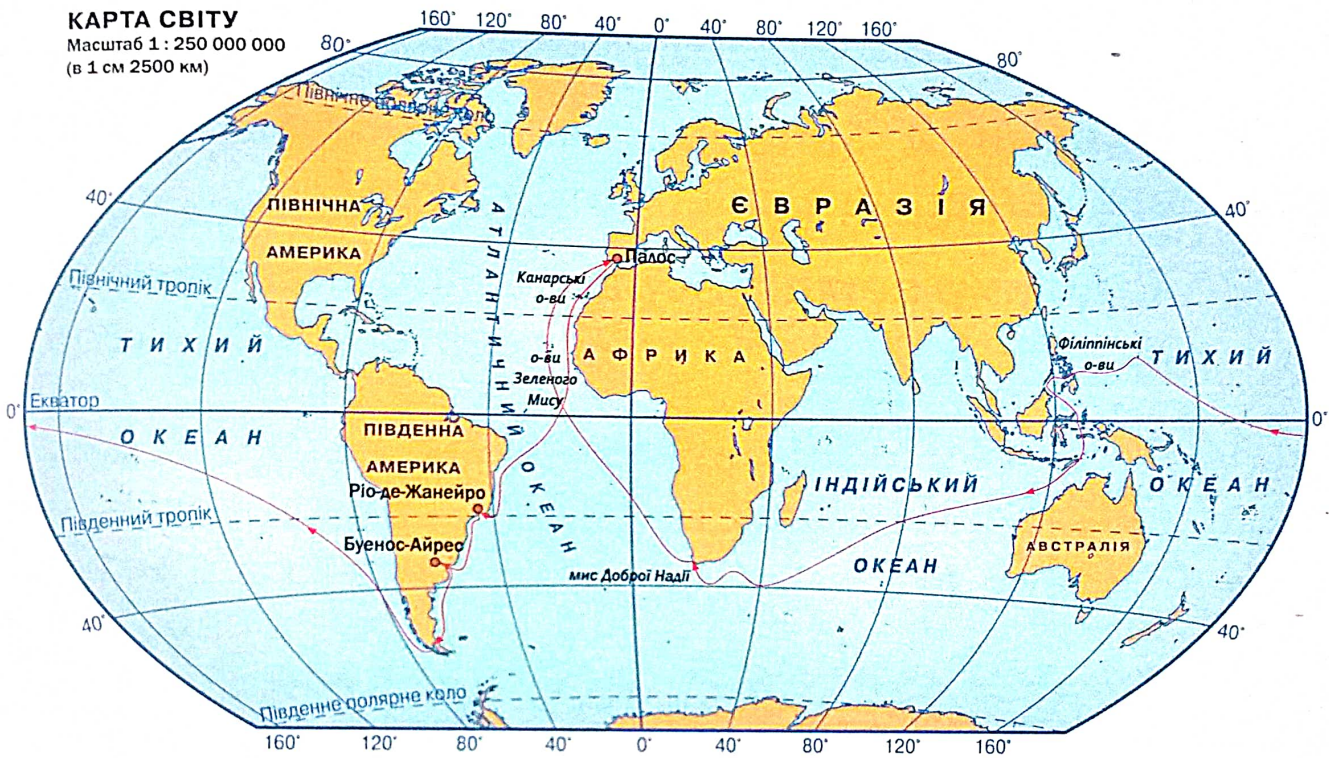
мандрівник

Україна



**4. Розглянь карту світу. Обери й обведи.**  
Хто з видатних мандрівників очолив зображену мандрівку?

- Фернан Магеллан     Девід Лівінгстон  
 Христофор Колумб



**5. Установи відповідність. З'єднай лініями.**

Гетьман  
Пилип Орлик

Видатний політичний  
і культурний діяч

Гетьман  
Богдан  
Хмельницький

Генеральний писар,  
творець Конституції

Гетьман  
Іван Мазепа

Славетний козацький  
лицар, засновник  
Запорозької Січі

Гетьман  
Дмитро  
Вишневецький

Очільник Гетьманщини  
і Війська Запорозького

**6. Обери й обведи.** Хто в нашій країні створив перші друковані книжки?

**А** Нестор Літописець

**Б** Іван Федоров

**В** Кирило і Мефодій

**7. Поясни й запиши.** Як ти розумієш зміст висловлювання про київських князів?

**Володимир землю зорав, а Ярослав засіяв.**  
*Нестор Літописець*

---

---

---

---

---

---

---

---

---

---



Володимир  
Великий



Ярослав  
Мудрий

## МОЄ ВІДКРИТТЯ

## ЛЮДИНА Й ІСТОРІЯ

## ДРУГИЙ ВАРІАНТ

Дата проведення \_\_\_\_\_

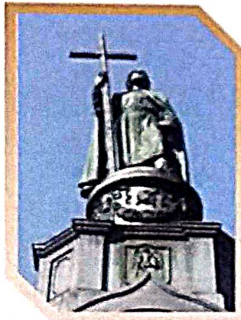
**1. Обери й познач ✓.** Які з країн розташовуються в Азії?

Ізраїль     Китай     Греція     Італія

**2. З'єднай** лініями зображення пам'ятників визначним історичним діячам з інформацією про них.

запровадження  
християнства

гетьман

Богдан  
ХмельницькийВолодимир  
ВеликийВійсько  
Запорозьке

козацтво

князь

Київська Русь

**3. Обери й обведи.** Хто вперше запровадив алфавіт слов'янських мов?

**А** Нестор Літописець

**Б** Іван Федоров

**В** Кирило й Мефодій

**4. Підкресли.** Хто з відомих історичних постатей НЕ БУВ гетьманом?

Ярослав Мудрий, Іван Мазепа, Пилип Орлик, Богдан Хмельницький.

**5. Установи відповідність. З'єднай лініями.**

Олімпіада, школа

Китай

Ушу, кунгфу

Греція

Фараон, папірус

Рим

Ватикан, Колізей

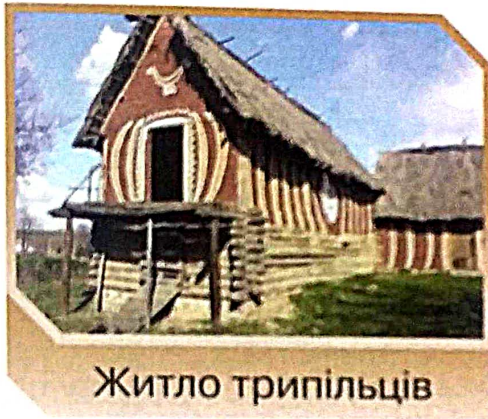
Єгипет

**6. Розглянь карту. Обери й обведи.** Хто з видатних мандрівників здійснив зображені подорожі?

- Фернан Магеллан
- Васко да Гама
- Христофор Колумб



7. Що спільного в давніх трипільцях і сучасних українців? **Вислови** свою думку.



Житло трипільців



Українська хата

Познач ✓ вироби давніх трипільців.

